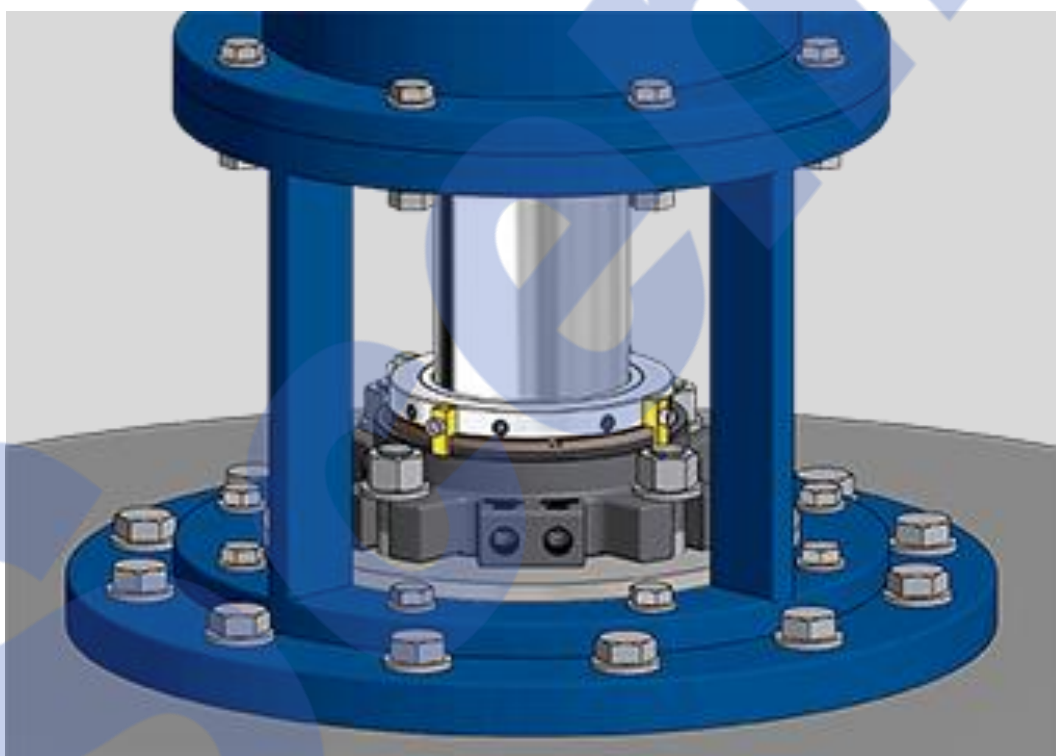




SCENIC PRECISE ELEMENT INC.

## INSTALLATION INSTRUCTION FOR MIXER / AGITATOR SEALS

搅拌机轴封安装保养说明



TEL : (886-7) 811-1359      FAX : (886-7) 822-1033  
ADD : No.5, Sin-Jhan Rd., Chian-Jhen District, Kaohsiung City 80672, Taiwan, R.O.C  
E-mail : [scenic@scenic-seals.com](mailto:scenic@scenic-seals.com)

— SCENIC SEALS MAKE YOUR WORK EASIER —

## 一、介绍

此手册目的在于训练对此系列轴封安装、拆卸、保养、安全性与运输跟库存，让操作者清楚了解机械轴封在正常使用下操作运转，以确保环境要求与轴封寿命。

## 二、使用范围

机械轴封材质与设计型式依据操作流体条件不同而变更，使用范围须依据本公司设计而决定，如欲变更设备使用或操作条件变更须向本公司确认其适用性。

## 三、安全与环境要求

- (1)机械轴封要确保在安全无虞下运转。
- (2)机械运转时要确保所有螺丝都已固定，轴心无任何遗漏物件。
- (3)试车时轴封内需有润滑液及桶槽内有液体才可运转。

## 四、安装前检查

- (1)检查轴心倒角是否平顺，有无锐角避免割伤O-RING引起泄漏。  
检查轴心表面精度，轴心公差配合依据图面。
- (2)法兰检查其 O-RING面区域有无损伤，安装前须使用细砂纸研磨以确保轴封不会泄漏。
- (3)检查法兰配合处有无颗粒物或突起物，如有需排除。

## 五、辅助设备

- (1)配管需平顺不可造成流体循环不顺现象。
- (2)轴封润滑流体须与制程液体相容不起反应，如甘油。
- (3)润滑流体进入轴封时需做排气动作，直到气体排空为止。

## 六、运转前注意事项

- (1)确认润滑液体已进入轴封内部，且完全排气。
- (2)所有管路均已经打开，包含冷却水系统。
- (3)轴封确定已经固定于轴心且固定片已经拆除。

## 七、运转注意事项

- (1)轴封在初期运转因密封面未完全密合，属于磨合期少许泄漏均属正常，运转约1星期泄漏量将会减少。
- (2)运转期间如有异音，是密封面之间润滑不足，原因有气体造成密封面间干磨耗，将POT入口管松开，慢慢将气体排出其异音将减少。
- (3)轴封入口与出口温度相同无法达到热交换时，表示出口处有气体阻塞，排除方法与前者相同。

## 八、轴封泄漏判断

- (1) POT液位下降(或增加)且压力与桶槽压力相等时，表示内轴封发生内漏。
- (2) POT液位下降且大气侧有油(水)泄漏，表示外轴封发生外漏。

## 九、轴封运转期间检查重点

- (1)压力异常升降。
- (2)运转时有无异音。
- (3) POT液位变化高低。
- (4)出入口管温度差是否异常。

## 十、轴封拆卸

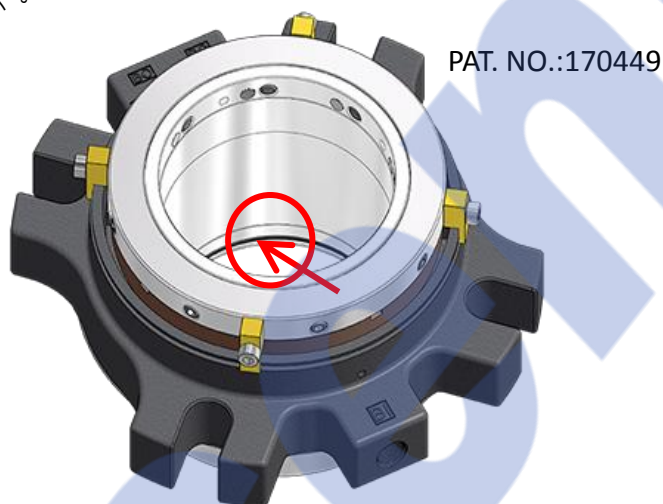
- (1)轴封拆卸前须确认制程液体已排空，对人体不会有任何危害。
- (2)拆除机械轴封的管路，并将孔(BI/BO)塞住避免异物进入轴封内部。
- (3)将轴封固定片锁上后，松开螺丝使轴套(Sleeve)与轴心(Shaft)分离。
- (4)移除法兰(flange)螺丝。
- (5)移除整组轴封作维修处理。

## A.准备工具：

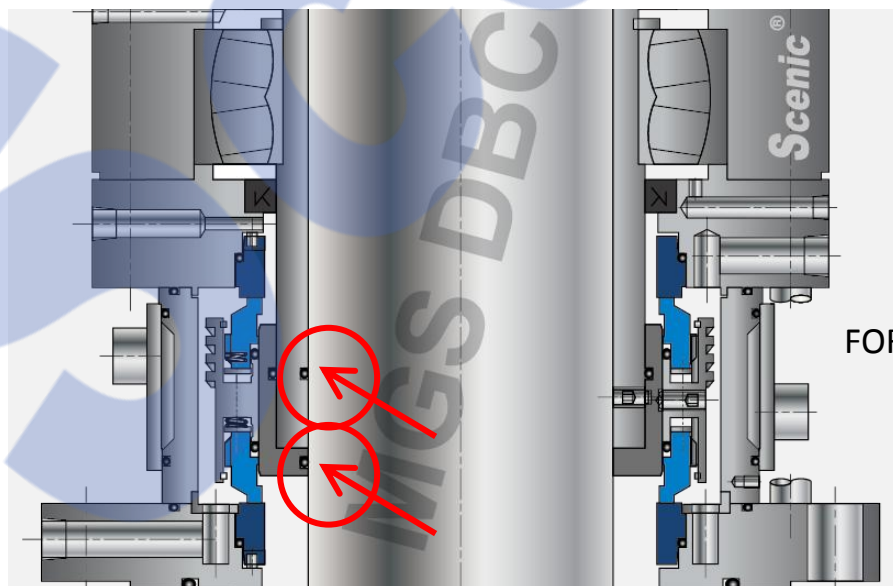
- 1.活动扳手一支
- 2.内六角扳手一组
- 3.干净抹布数条

## B.安装步骤：

- 1.检查搅拌机或反应槽轴心外观或轴封是否有损伤或缺少零件。
- 2.检查轴心是否有锐角或刮痕，若有请将心轴用砂纸砂光以免刮伤O-Ring。
- 3.将轴心涂抹Silicon Grease或轻质润滑油，以利组装。
- 4.将轴封上之O-Ring座擦拭干净，并将O-ring抹上Silicon Grease或轻质润滑油，如图所示。



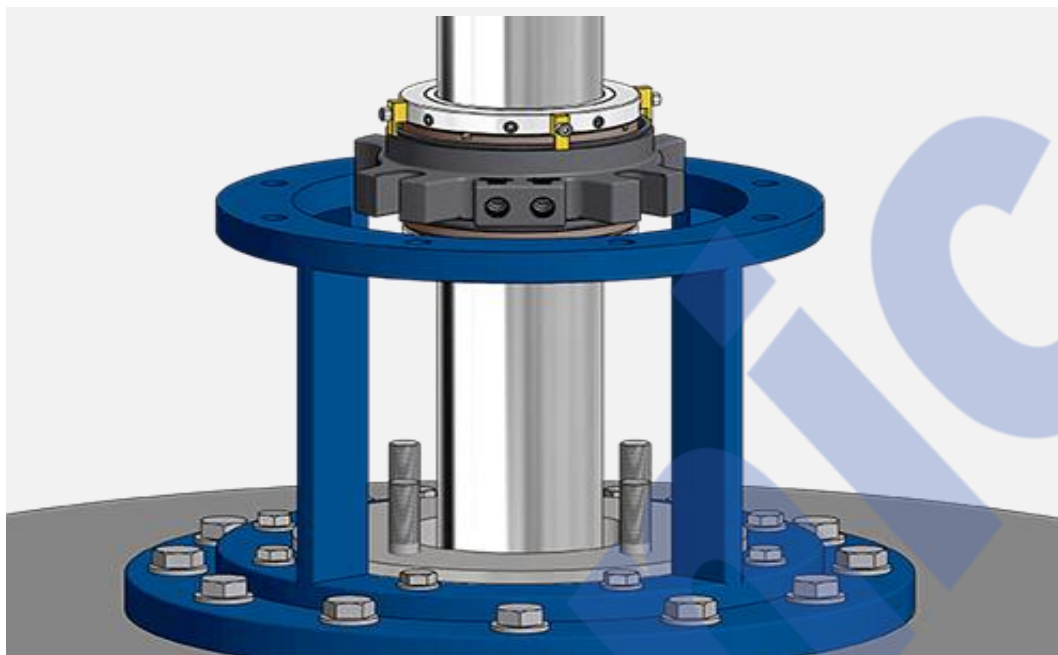
FOR MGS9  
MGS1000  
MGS2000



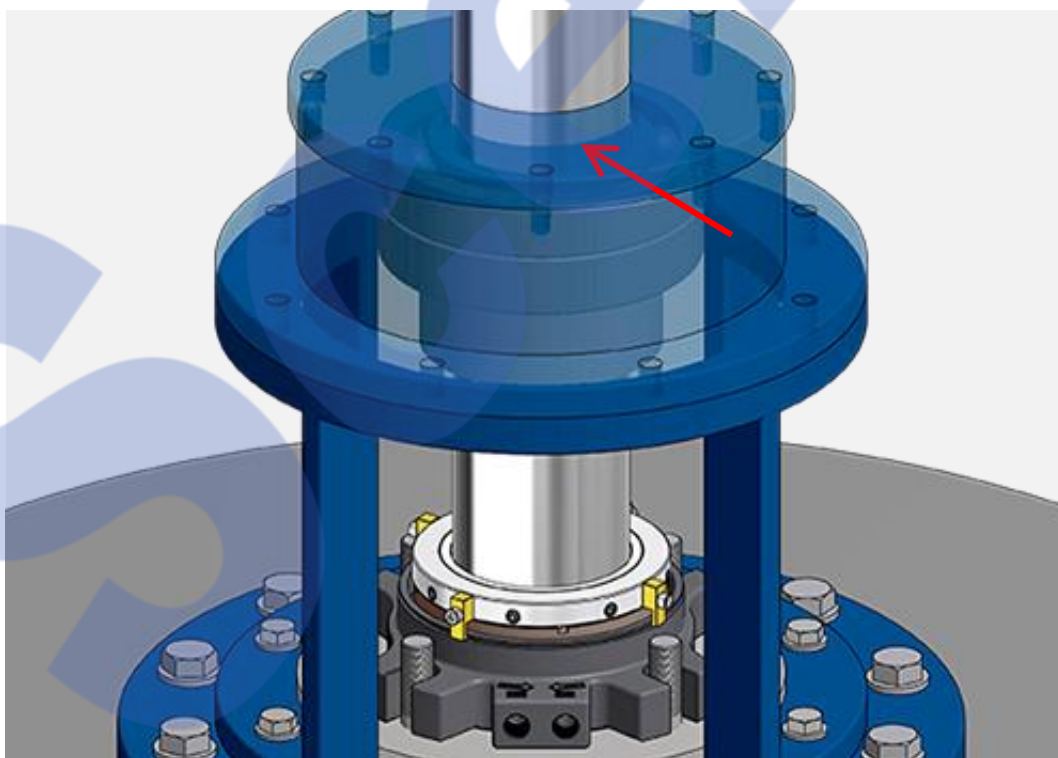
FOR MGS D  
MGS DB  
MGS DBC  
MGS BED  
MGS RDB  
GSB 300

## B.安装步骤：

- 5.将Cartridge Seal置入框架内并穿过轴心，并注意配管方向是否容易安装管路，管路转弯处不得小于300mm，安装方式如下图所示。



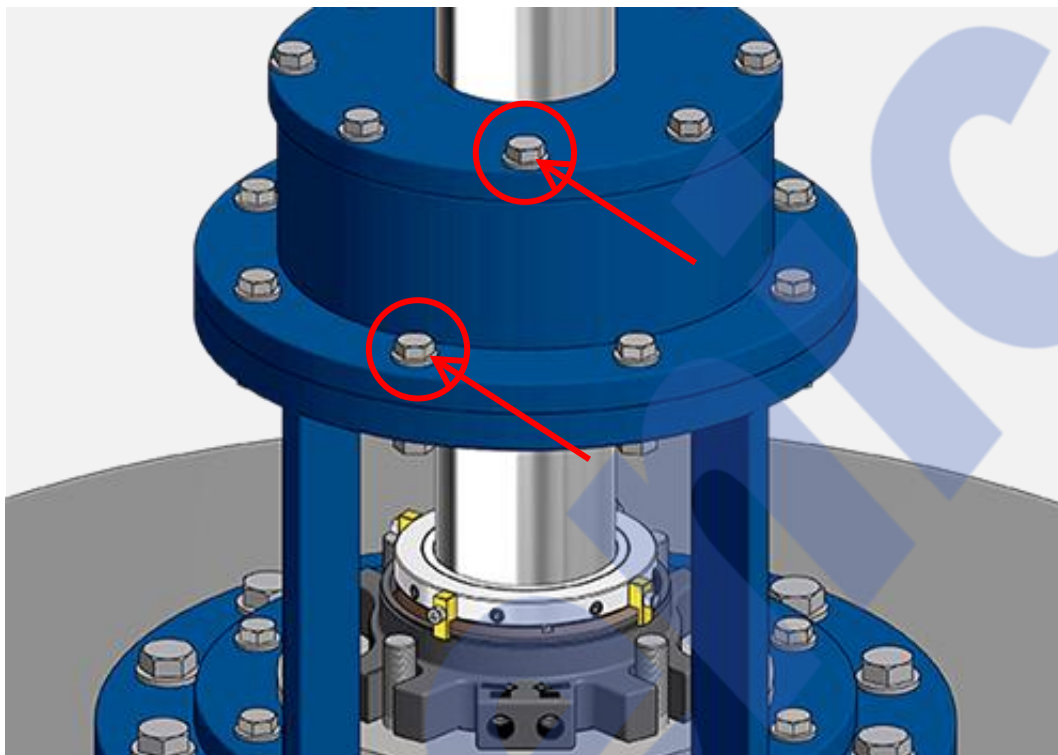
- 6.轴承箱穿过心轴组装，如下图所示。



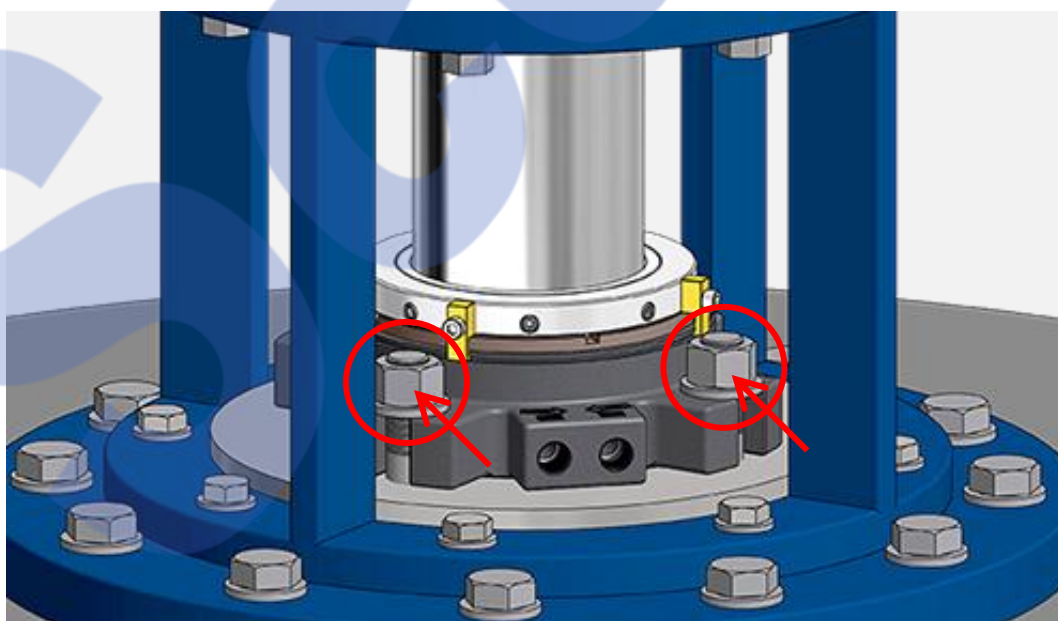


## B.安装步骤：

- 7.设备本身的轴承先固定，但轴封的Seal Cover仍在自由状态未锁紧。并调整校正心轴的偏摆度( $\pm 0.1$ )、垂直度( $\pm 0.05$ )、轴向位移( $\pm 0.1$ )，完成组装联轴器或皮带轮，之后将心轴转动几圈确认所有转动件可自由无干涉。转动没有干涉，如下图所示。

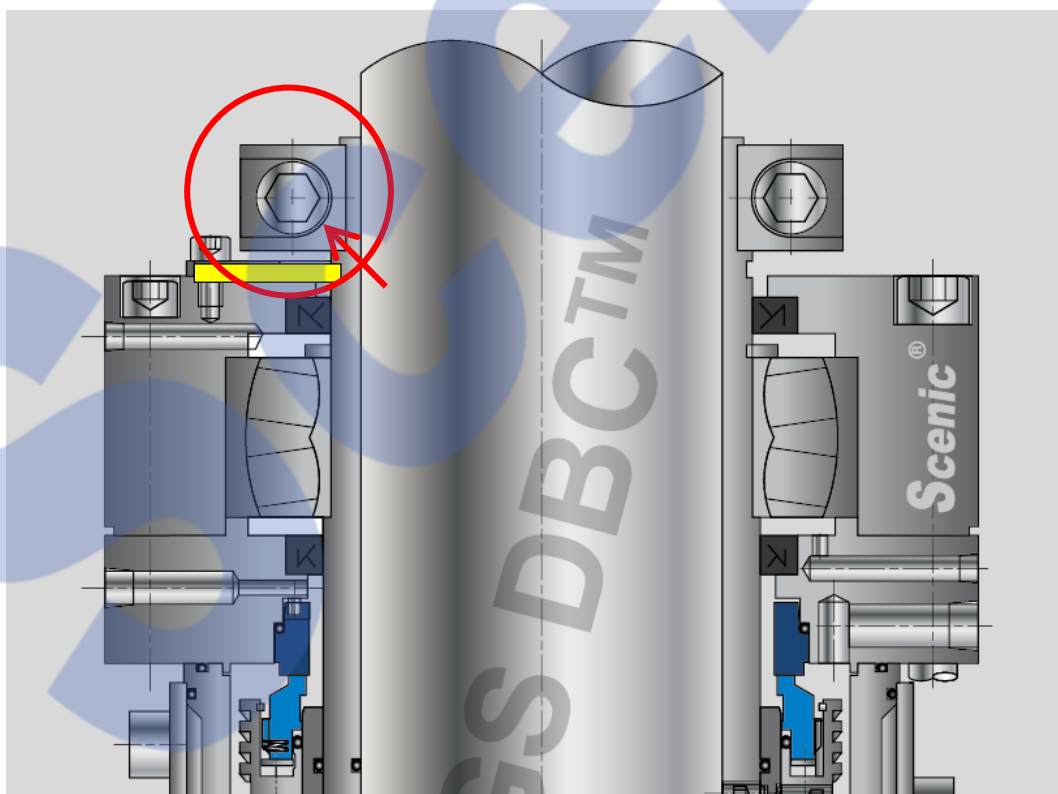
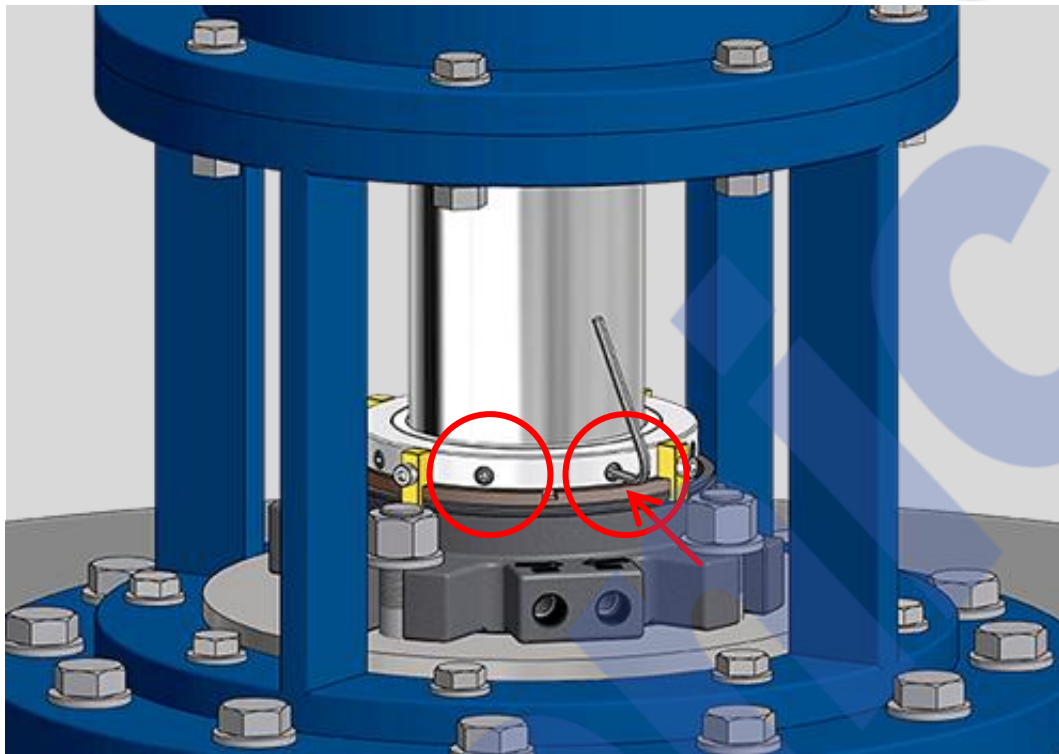


- 8.设备本身完全固定后，再锁紧Seal Cover螺丝，如下图所示。



## B.安装步骤：

9.使用内六角扳手将所有整圈驱动螺丝锁紧，如下图所示。



## B.安装步骤：

10. 将所有定位片取下即完成组装，如下图所示。开启设备并观察是否正常运转。

